



## Import Quellensteuer- und Grenzgängertarife 2011

### 1.1 Quellensteuertarife auf dem Internet

Für fast alle Kantone sind die Quellensteuertarife auch kostenlos auf dem Internet erhältlich. Der Link ist wie folgt:

<http://www.estv.admin.ch>

### 1.2 Import

- Starten Sie die ABACUS Lohnbuchhaltung. Falls Sie die Tarife bereits in das Jahr 2011 kopiert haben, beginnen Sie mit Punkt a), ansonsten gehen Sie direkt zu Punkt b).
  - 1. Starten Sie das Programm 421 (Tabellen erfassen) und löschen Sie die Quellensteuertabelle von dem Jahr, das Sie einlesen wollen. („Tabelle“, „Tabellenummer“ und „Gültig für“ auswählen, danach unter „Datei“ / „Alle Datensätze löschen“
  - 2. Starten Sie das Programm 422 (Tabellen einlesen und ausgeben).
- Geben Sie folgende Angaben an:

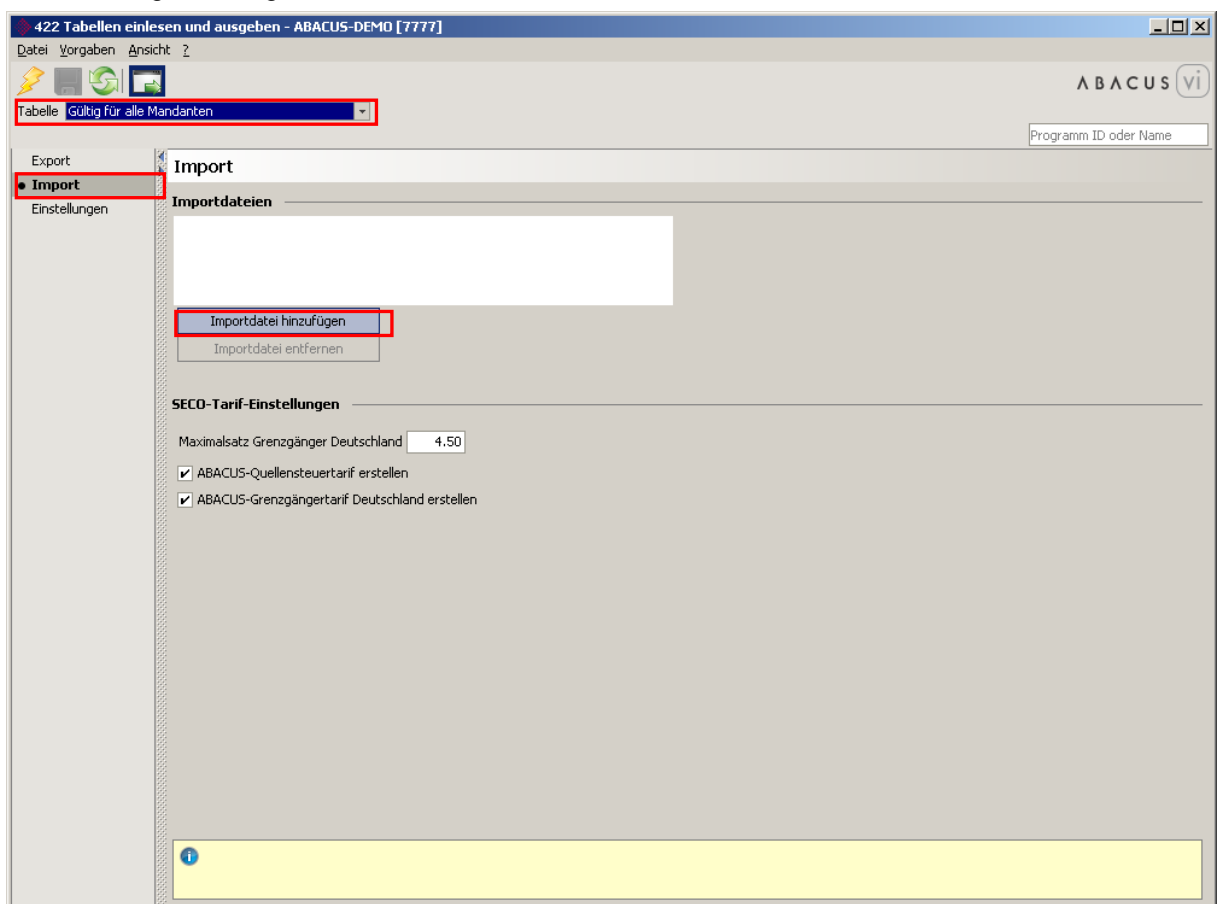


Bild 1: Tabellen einlesen und ausgeben

- Wählen Sie die Funktion „Import“.
- Wählen Sie „Gültig für alle Mandanten“.
- Über „Importdatei hinzufügen“ wählen Sie die Tabellen für die gewünschten Kantone aus. Es können mehrere Dateien gleichzeitig ausgewählt werden. Falls Sie alle Kantone einlesen wollen, können Sie direkt die Tabelle T10-2011.all einlesen.

### 1.3 Installation (bis Version 2008)

- Starten Sie die ABACUS Lohnbuchhaltung. Falls Sie die Tarife bereits in das Jahr 2011 kopiert haben, beginnen Sie mit Punkt a), ansonsten gehen Sie direkt zu Punkt b).
  - a) Starten Sie das Programm 421 (Tabellen erfassen) und löschen Sie die Quellensteuertabelle von dem Jahr, das Sie einlesen wollen. Verlassen Sie anschliessend das Programm ohne zu speichern.
  - b) Starten Sie das Programm 422 (Tabellen einlesen und ausgeben).
- Geben Sie folgende Angaben für den ersten Tarif ein:

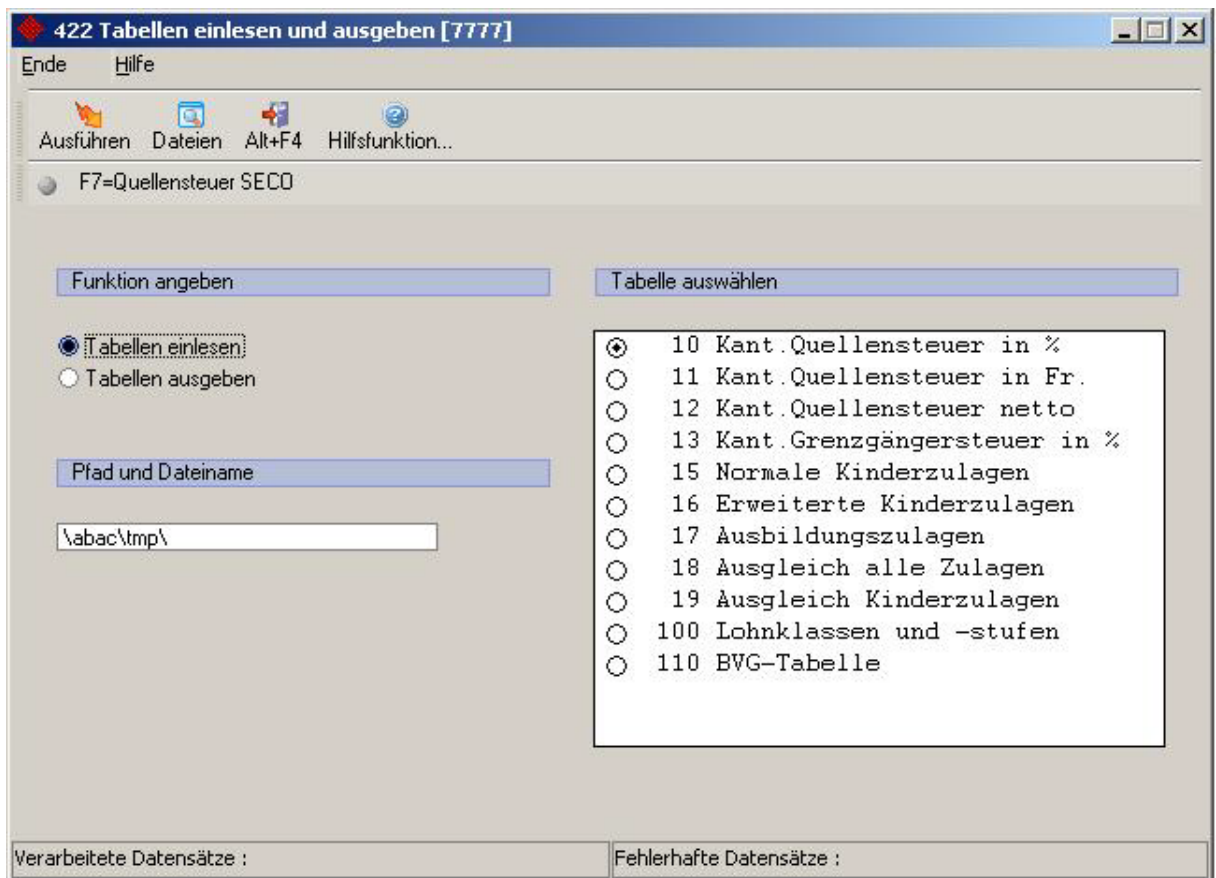


Bild 1: Tabellen einlesen und ausgeben

- Wählen Sie die Funktion „Tabellen einlesen“.
- Mit F4 die einzulesende Tabelle suchen. Falls Sie alle Kantone gleichzeitig einlesen wollen, können Sie direkt die Tabelle T10-2011.all einlesen (Punkt 3 entfällt somit).
- Wählen Sie noch die entsprechende Datei aus (10 Quellensteuer bzw. 13 Grenzgängersteuer) und drücken anschliessend F2 (Ausführen).
- Wiederholen Sie Punkt 2 für jeden gewünschten kantonalen Tarif, den Sie übernehmen möchten.

### 1.4 Tarificodes

Die Tarificodes für die Quellensteuer (Tarif T10CH\*.\* ) sind wie folgt aufgebaut:

1. Tarifgruppe SECO (A,B,C,D)
2. Kirchensteuer (+/-)
3. Geschlecht (M/F)

Die Tarificodes für die Grenzgängersteuer (Tarif T13\*.\* ) sind wie folgt aufgebaut:

1. Wohnland Grenzgänger (A,D,I)
2. Tarifgruppe BIGA (A,B,C,D)
3. Kirchensteuer (+/-)
4. Geschlecht (M/F)

#### 1.5 Tarifklassen

Die Tarifklassen entsprechen in der Regel der Anzahl unterstützungspflichtigen Kinder. Details entnehmen Sie bitte dem entsprechenden kantonalen Tarif.

**Die erste Tarifklasse in der ABACUS Lohnbuchhaltung ist immer die Tarifklasse 1. Entsprechend werden beispielsweise kantonale Tarifklassen 0 - 6 im ABACUS Lohn zu den Tarifklassen 1 - 7.**